

PEGASO 26.0 - 33.0



Combinazione perfetta per il risparmio

Idrostufa a pellet rivestita in metallo o in pregiata maiolica in tre diverse tonalità. Pegaso è disponibile nelle versioni 26.0 - 33.0 per riscaldare case di dimensioni standard fino a residenze di grandi metrature. Grazie alla possibilità di avere anche l'accessorio acqua calda sanitaria (ACS) e con la scheda elettronica di ultima generazione Pegaso controlla e ottimizza i consumi in base alle esigenze dell'utilizzatore. L'ampia vista del fuoco, abbinata alla cura dei dettagli e alle finiture trasmettono il calore sia al corpo che all'anima delle persone che la utilizzano.



PEGASO	26.0	33.0
Classe energetica	A+	A+
Conformità	EN 14785: 10-2006	EN 14785: 10-2006
Dimensioni	L 62 x P 62 x H 115 cm	L 62 x P 62 x H 115 cm
Dimensioni collo riv. metallo	0,96 m³	0,96 m³
Dimensioni collo riv. maiolica	1,01 m³	1,01 m³
Peso stufa riv. metallo	Kg 211	Kg 211
Peso stufa riv. maiolica	Kg 245	Kg 245
Potenza termica nominale	kW 24,0	kW 30,5
Potenza termica ridotta	kW 5,3	kW 8,6
Potenza termica resa all'acqua max	kW 22,0	kW 28,0
Potenza termica resa all'acqua min	kW 4,3	kW 7,4
Potenza termica resa ambiente max	kW 2,0	kW 2,5
Potenza termica resa ambiente min	kW 1,0	kW 1,2
Rendimento alla potenza max %	91,5	90,0
Rendimento alla potenza min %	93	93,5
Contenuto fluido scambiatore	27	27
Vaso espansione litri	L 8	L 8
Pressione esercizio max	3 bar	3 bar
Tiraggio minimo camino	Pa 12	Pa 12
Diametro scarico fumi mm	Ø 80 mm	Ø 80 mm
Diametro condotto aspirazione	Ø 48 mm	Ø 48 mm
Capacità serbatoio	Kg 57	Kg 57
Prevalenza pompa	6 M H2O	6 M H2O
Consumo min - max kg ora	Kg 1,1 - 5,3	Kg 1,9 - 7,0
Assorbimento elettrico min	90 W	90 W
M³ riscaldabili	m³ 550	m³ 750
Rumorosità dB	dB 37 / 45	dB 38 / 46
Combustibile	PELLET EN PLUS A1	PELLET EN PLUS A1



Questo prodotto è conforme alla Classe 4 Stelle secondo i requisiti di emissioni e rendimento del Decreto 7 Novembre 2017, n. 186



Focolare alto scambio rigato



Valvola di sicurezza



Maniglia

PEGASO MAIOLICA

kW	CODE	DESCRIPTION
26.0	SP1800013	PEGASO 26.0 NEUTRAL
	SP1800016	NEUTRAL + ACS
33.0	SP1800014	PEGASO 33.0 NEUTRAL
	SP1800017	NEUTRAL + ACS
	SPR000012C01	PEGASO MAJOLICA COVER
	SPR000012C02	
	SPR000012C013	

PEGASO METALLO

kW	CODE	DESCRIPTION
26.0	SP1800013	PEGASO 26.0 NEUTRAL
	SP1800016	NEUTRAL + ACS
33.0	SP1800014	PEGASO 33.0 NEUTRAL
	SP1800017	NEUTRAL + ACS
	SPR000012097	PEGASO METAL COVER
	SPR000012012	
	SPR000012070	

Avorio

Rosso

Cuoio



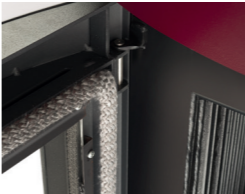
Bianco

Rosso

Tortora



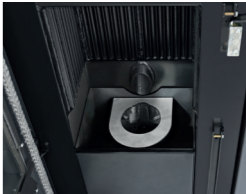
Coperchio in maiolica



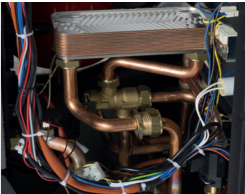
Porta e guarnizione



Fianco in metallo



Braciere



Impianto con ACS